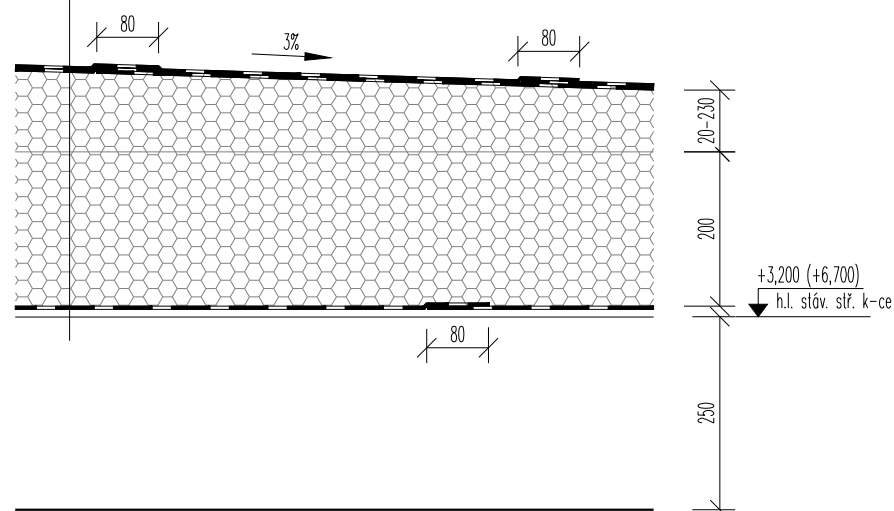


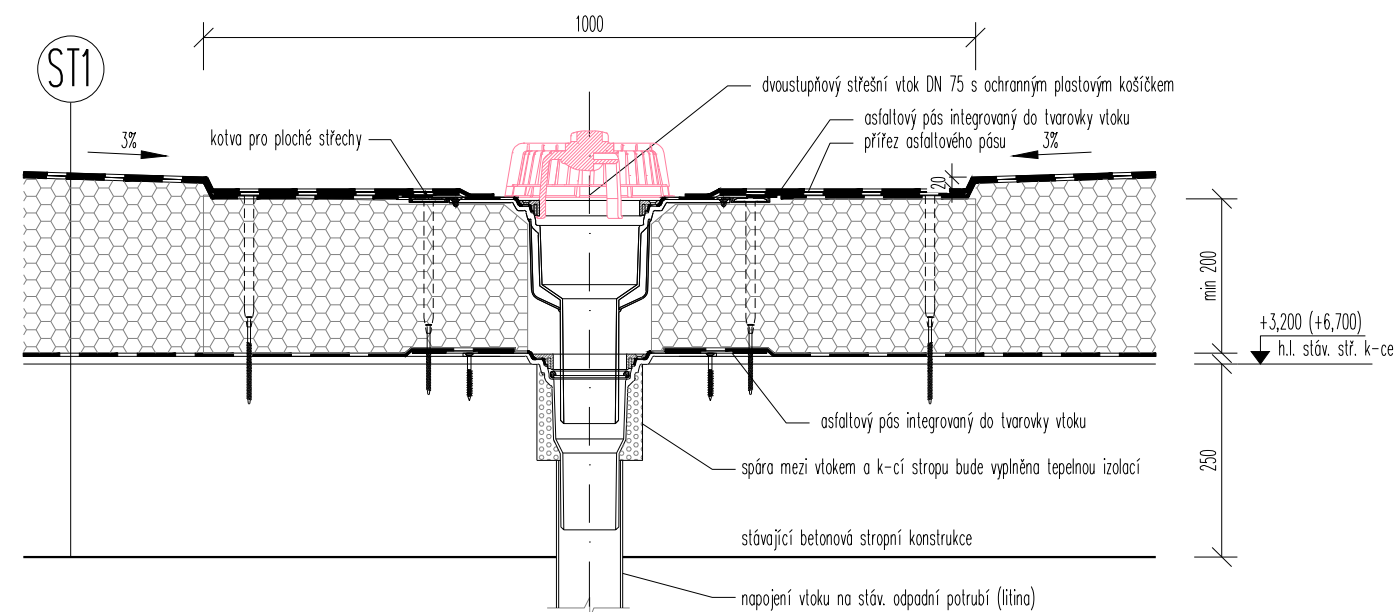
střecha "B" – plocha střechy vč. atiky 186,4 m²

ST1

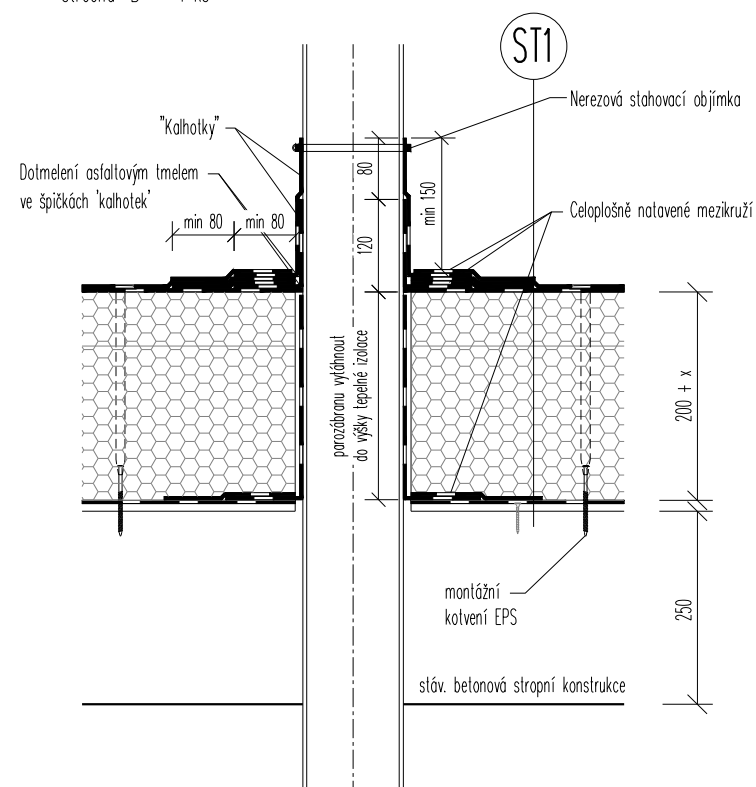
-SBS modifikovaný asfaltový pás	tl. 4,5 mm
-SBS modifikovaný samolepící asfaltový pás	tl. 3,0 mm
-Tepelná izolace EPS 150 ve směru	"A" tl. 20-195 mm, "B" tl. 20-265 mm
-Základní vrstva tepelné izolace EPS 150	tl. 200 mm
-Parozábrana	tl. 4,0 mm
-Přípravný nátěr -Výsrovnáv a vyrovnáv povrch	podkladní střešní konstrukce



střecha "B" – 2 ks




střecha "B" – 4 ks



Princip opracování kruhového prostupu asfaltovým pásem (pomocí tzv. kalhotek)

Doplnit asfaltem nebo dotmelit
asfaltovým tmelem

OTISK AVTORIZAČNIHO RAZITKA A PODPIS

 <div> <div>projektů staveb</div> <div> ING. ZDENĚK HAVLINA 290 01 Poděbrady V, Máchova 80 </div> </div>		Č. PARÉ		MÍSTO STAVBY		UL. ČS ARMÁDY Č.P. 2371, 440 01 LOUNY	
				STAVEBNÍK		MĚSTO LOUNY, MÍROVÉ NÁMĚSTÍ 35, 440 01 LOUNY	
VYPRACOVAL		ING. ZDENĚK HAVLINA		NÁZEV AKCE STAVEBNÍ ÚPRAVY STŘECHY OBJEKTU MŠ			
KRESLIL		ING. ZDENĚK HAVLINA					
OZN. VÝKRESU		Louny střecha MŠ.DWG		ZMĚNA			
FORMÁT		2 x A4		MĚŘITKO 1:10		Č. VÝKR. D.1.1.2.6	
DATUM		11/2024					
STUPĚŇ		POVOLENÍ STAVBY A DVZ					
				ČÁST PROJEKTU		NÁZEV VÝKRESU	
				D.1.1 ARCHITEKTONICKO		DETAILY STŘECHY 1	
				STAVEBNÍ ŘEŠENÍ			